

TJH-8

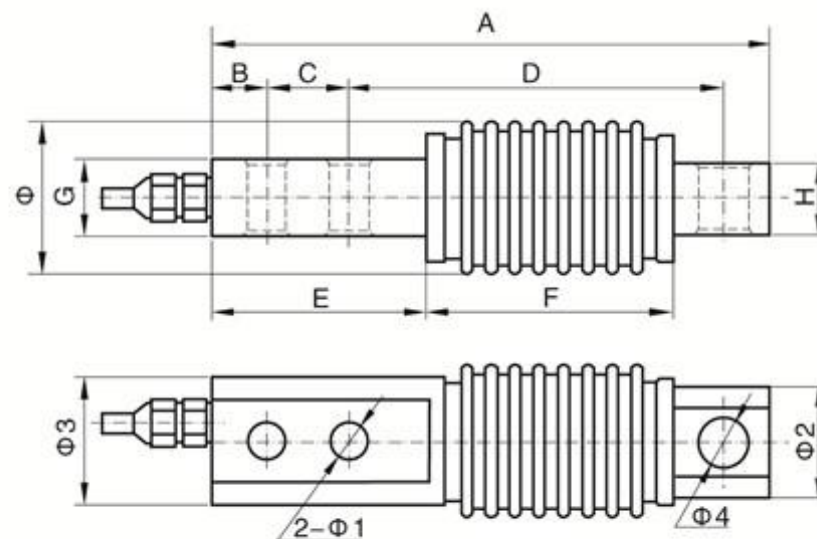
波纹管传感器

抗疲劳、抗偏载，可承受拉、压两种工作方式。适用于电子秤、皮带秤、料斗秤及其他力值的测量与控制。

技术参数

Technical Parameter

额定载荷 Rated Load	0.1 ~ 10 (kN)
综合精度 Comprehensive Precision	0.02 ~ 0.05%F · S
灵敏度 Sensitivity	2.0 mV/V
蠕变 Creep	± 0.02%F · S/30min
零点输出 Zero Output	± 1 %F · S
零点温度影响 Temperature Effect On Zero	± 0.02%F · S/10℃
输出温度影响 Temperature Effect On Output	± 0.02%F · S/10℃
工作温度 Operating Temperature Range	-20℃ ~ +65℃
输入阻抗 Input Resistance	380 ± 10 Ω
输出阻抗 Output Resistance	350 ± 3 Ω
绝缘电阻 Insulation Resistance	>5000 MΩ
安全过载 Safe Load Limit	150% F · S
供桥电压 Bridge Voltage	建议 10V DC
材质 Material	合金钢或不锈钢 Alloy Steel or Stainless Steel
传感器接线方式 Load Cell Mode of Connection	输入+：红 Input+： Red 输入-：黑 Input-： Black 输出+：绿 Output+： Green 输出-：白 Output-： White



量程		尺寸/mm												
kN	相当于kg	A	B	C	D	E	F	G	H	Φ	Φ1	Φ2	Φ3	Φ4
0.1 ~ 5	10 ~ 500	123	13	18	82	45	59	22	20	45	8.5	27	32	11
7 ~ 10	700 ~ 1000	210	15	40	133	93	64	34	25	60	13	35	50	14